

Säkerhetskontroller på OKG!

Den 1 januari 2008 träder nya SKI-krav in som innebär att tillfälliga säkerhetskontroller kommer att uppföras utanför blocken för kontroll av in- och utpassage. Säkerhetskontrollernas syfte är att i samband med tillträdeskontrollerna försvåra att otillåtna föremål (enligt 2006-12249) medförs in i anläggningen. Därtill ska OKG så långt det är möjligt identifiera otillåten utförsel av radioaktivt material.

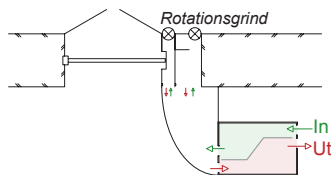
Kraven medför att flera föremål ej längre tillåts att föras in på bevakat område.

Otillåtna föremål

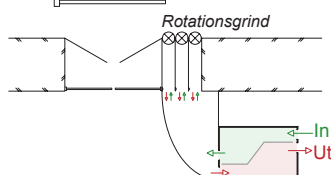


Obs - endast mobiltelefoner utan kamera får föras in på bevakat område.

Nya rutiner vid inpassage



Östra grinden, Oskarshamn 1 & 2



Östra grinden, Oskarshamn 3

In

Vid (1) väljer en väktare ut ett slumpmässigt fördefinierat antal personer och leder dessa vidare till (2).

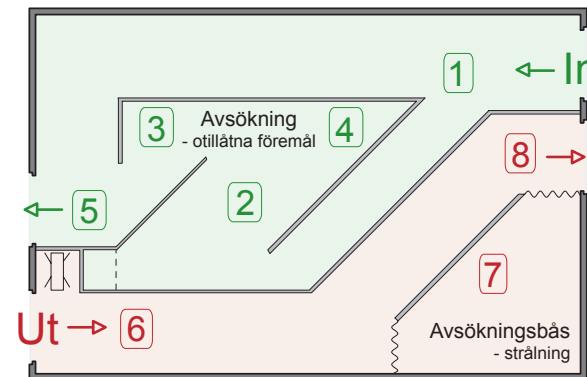
Övriga går direkt till (5) och in på bevakat område via snurrgrindarna.

Vid (2, 3 och 4) kontrolleras person och bagage av väktare med bärbara metaldetektorer, visuella kontroller och i vissa fall tas även stickprov för sprängämnesdetektering.

När avsökningen är färdig fortsätter personen ut via (5) och in på bevakat område via rotationsgrindarna.

Ut

Vid (6) passerar personen utrustning för kontroll av strålningsnivå, olamad går direkt ut via (8). Vid larm kontrolleras personen med handburen strålskyddsutrustning (7).



Säkerhetskontroller

Hur?

Säkerhetskontrollen kommer att vara stickprovsbaserad. Kontrollen består av totalt fyra olika moment, tre olika kontroller vid inpassage samt en kontroll vid utpassage.

Kontrollerna vid inpassage består av visuella kontroller, avsökning med hjälp av bärbar metalldetektor samt avsökning med hjälp av sprängämnesdetektor. Metall- och sprängämnesdetektering sker slumpmässigt.

Kontrollerna vid utpassage består av en bakgrundsmätare för strålning som kontinuerligt läser av den momentana strålningsnivån och vid förhöjningar över satt riktvärde genererar larm.



När?

Kraven som resulterat i tillfälliga kontroller träder i kraft den 1 januari 2008.

För att uppfylla kraven och se till att vi har en fungerande lösning kommer vi att provköra kontrollerna innan årets slut, 2007.

Var?

Säkerhetskontrollerna kommer att uppföras utanför blocken i anslutning till anläggningarnas befintliga rotationsgrindar.

Observera att endast östra inpassagerna kommer att vara öppna!

Referens:

- För mer information om otillåtna föremål hänvisas till en allmän instruktion i Alladin med Reg.nr: 2006-12249.

- SKIFS 2005:1 finns att hämta på SKI:s hemsida



Ökad säkerhet på



OKG



- en miniguide